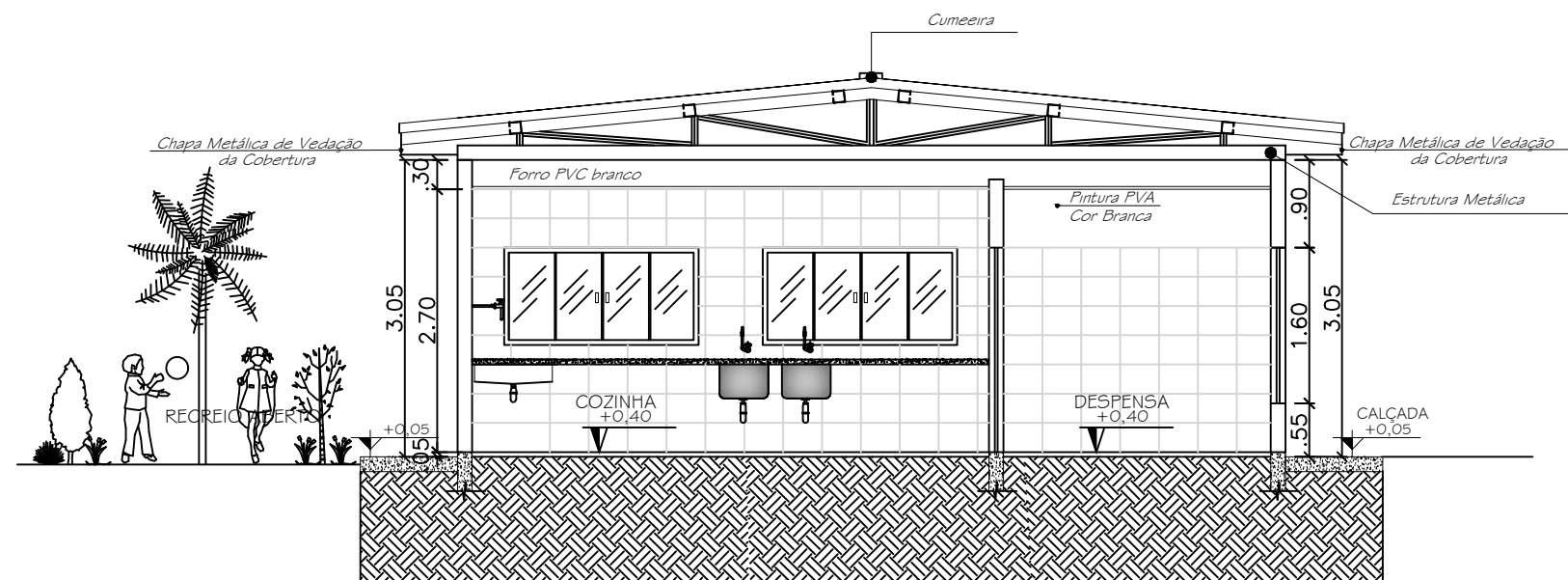
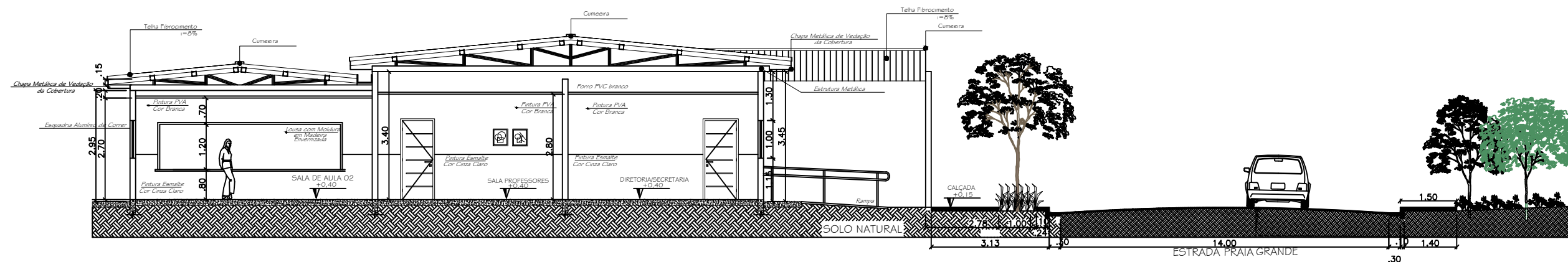


01 **CORTE CC'**  
Esc: 1/75



02 **CORTE DD'**  
Esc: 1/75



**PREFEITURA MUNICIPAL DE VÁRZEA GRANDE**  
*amar • cuidar • acreditar*

**PREFEITURA MUNICIPAL DE VÁRZEA GRANDE**

Av. Castelo Branco, Espaço Municipal, 2500 - Centro Sul, Várzea Grande/MT CEP 78125-700 - Fone/Fax: 65 3688 8000

PROJETO:  
**EMEB MARIA DE LOURDES TOLEDO AREAS**

OBRA:  
**REFORMA E AMPLIAÇÃO**

LOCALIZAÇÃO:  
**AVENIDA PRINCIPAL (ESTRADA DA PRAIA GRANDE - MT 050)**

ASSUNTO:  
**CORTES AA'- BB'**

AUTOR DO PROJETO:

**KARINA CRISTINA DE ARRUDA**  
ARQUITETA E URBANISTA CAU/MT 90873-8

UNIDADE:  
**METRO**

ESCALA:  
**Indicada**

**QUADRO DE ÁREAS**

ÁREA TOTAL TERRENO: 2.375,04m <sup>2</sup>
ÁREA DA QUADRA: 679,00m <sup>2</sup>
ÁREA CONSTRUÍDA: 259,07m <sup>2</sup>
ÁREA AMPLIADA: 199,89m <sup>2</sup>
ÁREA COBERTURA: 513,55m <sup>2</sup>

DATA:  
**OUTUBRO 2020**

FOLHA N°

**12/17**